



# StreamFlow<sup>®</sup>

T E C H N O L O G Y

Une gamme d'outils légers et efficaces  
pour dynamiser votre système d'information industriel



Tous les outils de pilotage industriel de la gamme **StreamFlow**<sup>®</sup> ont en commun les mêmes principes et caractéristiques, et procèdent de la même approche

## Des principes solides



Les logiciels de la gamme **StreamFlow**<sup>®</sup> sont des outils privilégiés de concrétisation des principes du "lean manufacturing".

Pour en savoir plus sur le "lean manufacturing" :  
«The Toyota way» (Jeffrey K. Liker) et <http://lean.enst.fr>

Appliqués au système d'information industriel, les outils **StreamFlow**<sup>®</sup>, qui donnent priorité à la simplicité et au visuel, reposent également sur notre propre principe :

**le "juste assez" : ni rupture, ni surstock !**

- ✓ Ils procurent une parfaite connaissance des stocks
- ✓ Ils sont particulièrement adaptés aux délais courts et à la gestion d'un grand nombre de références.
- ✓ Ils autorisent des calculs et traitements journaliers légers.

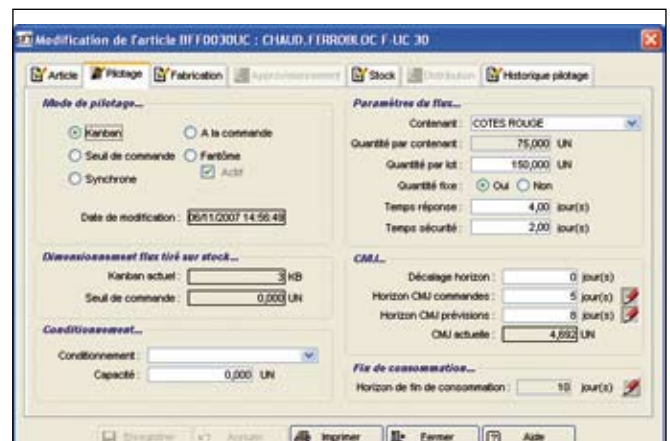
## La gamme

**DynAppro**<sup>®</sup> : appels de livraisons auprès des fournisseurs, optimisés en "juste assez" ; gestion des regroupements, des consignations fournisseurs et des emballages consignés.

**ShopStocks**<sup>®</sup> : mise en place de stocks de composants de type "supermarché", redimensionnés en permanence de façon optimale pour alimenter les process de fabrication des produits finis.

**FinalOps**<sup>®</sup> : déclenchement optimisé des ordres de fabrication des produits finis et d'approvisionnement des produits de négoce en mode journalier.

**ProdVision**<sup>®</sup> : simulation des charges et capacités sans OF, prévision des besoins en personnel, acceptation des commandes, préparation des dossiers de fabrication sans OF, consultation en ligne de l'origine de la charge main d'œuvre et machines.



Pilote d'un article

## Une approche «terrain» et des garanties

### Conseil-accompagnement

Nos équipes sont spécialisées dans l'organisation industrielle des flux de produits et d'information dans le cadre de la *supply chain*.

Elles sont également pionnières de la méthode des flux tirés par kanban ou pilotés en seuils dynamiques. Elles accompagnent la mise en oeuvre et améliorent de façon déterminante la réactivité, la flexibilité et la compétitivité de l'entreprise.

### Facteur humain

Outre une approche "terrain" et de bon sens, une offre de formation très pragmatique et la possibilité de prototyper et démontrer les effets de l'outil choisi, sur un îlot ou sur quelques articles avec les données réelles, motivent les intéressés à l'adoption d'une démarche de progrès.

### Références

De grands groupes comme Airbus, Valeo, Fagor-Brandt, et de nombreuses PME comme Acial, Profilafroid, Baxi, sont le témoignage de la pertinence et de l'efficacité des outils **StreamFlow®** et des solutions préconisées par nos équipes.

### Conception, brevet

La fiabilité des outils **StreamFlow®** repose sur vingt années de pratique de ses concepteurs et sur leur expertise dans le monde de la production industrielle.

Le moteur de régulation breveté des outils **StreamFlow®** met en oeuvre des algorithmes spécifiques très performants, complémentaires à ceux des ERP.

Visualisation de la nomenclature de l'HTF0030AC

Gestion des gammes

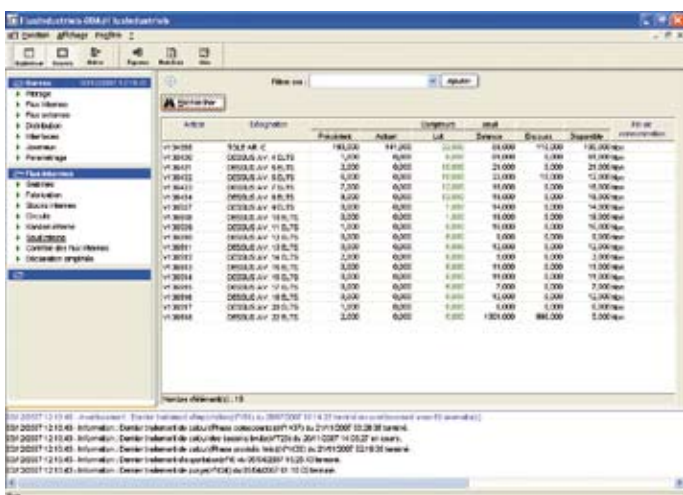
Commandes et prévisions



### Maintenance corrective et évolutive, support

Le support et la maintenance des outils **StreamFlow®** sont assurés par contrat. Le dépôt du code source auprès de Logitas® garantit la pérennité de l'investissement.

## Ergonomie et convivialité



Article	Description	Quantité	Unité	Prix	Stock	Disponibilité	Révision
V130100	SURT AIR C	100,00	kg	10,000	100,000	100,000	1
V130101	DESSUS AIV 4 EL76	1,000	kg	10,000	10,000	10,000	1
V130102	DESSUS AIV 4 EL76	1,000	kg	10,000	10,000	10,000	1
V130103	DESSUS AIV 4 EL76	1,000	kg	10,000	10,000	10,000	1
V130104	DESSUS AIV 4 EL76	1,000	kg	10,000	10,000	10,000	1
V130105	DESSUS AIV 4 EL76	1,000	kg	10,000	10,000	10,000	1
V130106	DESSUS AIV 4 EL76	1,000	kg	10,000	10,000	10,000	1
V130107	DESSUS AIV 4 EL76	1,000	kg	10,000	10,000	10,000	1
V130108	DESSUS AIV 4 EL76	1,000	kg	10,000	10,000	10,000	1
V130109	DESSUS AIV 4 EL76	1,000	kg	10,000	10,000	10,000	1
V130110	DESSUS AIV 4 EL76	1,000	kg	10,000	10,000	10,000	1
V130111	DESSUS AIV 4 EL76	1,000	kg	10,000	10,000	10,000	1
V130112	DESSUS AIV 4 EL76	1,000	kg	10,000	10,000	10,000	1
V130113	DESSUS AIV 4 EL76	1,000	kg	10,000	10,000	10,000	1
V130114	DESSUS AIV 4 EL76	1,000	kg	10,000	10,000	10,000	1
V130115	DESSUS AIV 4 EL76	1,000	kg	10,000	10,000	10,000	1
V130116	DESSUS AIV 4 EL76	1,000	kg	10,000	10,000	10,000	1
V130117	DESSUS AIV 4 EL76	1,000	kg	10,000	10,000	10,000	1
V130118	DESSUS AIV 4 EL76	1,000	kg	10,000	10,000	10,000	1
V130119	DESSUS AIV 4 EL76	1,000	kg	10,000	10,000	10,000	1
V130120	DESSUS AIV 4 EL76	1,000	kg	10,000	10,000	10,000	1

L'ergonomie étudiée des outils de la gamme **StreamFlow®** (type Windows avec menu déroulant, couleurs pour différencier les données, visualisation arborescente des nomenclatures type explorateur...) facilite la prise en main par tous les utilisateurs, notamment les opérateurs, sans connaissances particulières.

chaque utilisateur peut optimiser ses propres écrans :

- ✓ filtres d'affichage sélectionnables,
- ✓ formatage personnalisé des colonnes avec mémorisation sur les données consultées au quotidien, ...

Gestion en seuils dynamiques

## Des outils complémentaires et ouverts

### Complémentarité

Chacun des outils **StreamFlow®** est conçu pour s'intégrer avec les autres logiciels de la gamme. Vous entamez la démarche d'amélioration avec l'outil adapté à votre besoin prioritaire. Vous maîtrisez votre investissement dans le temps en faisant l'acquisition des autres outils, si nécessaire, au fil de vos besoins.

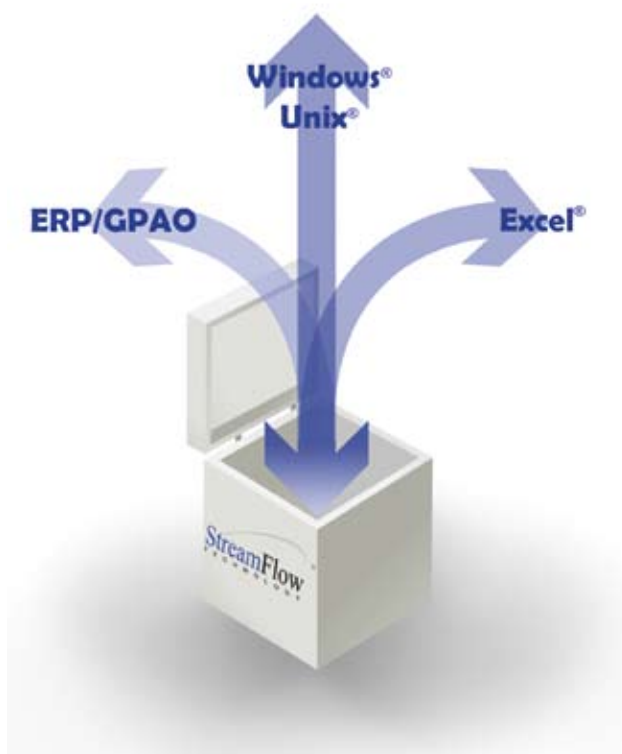
### Ouverture

**StreamFlow®** dialogue avec les systèmes en place :

- ✓ Serveur UNIX® ou Windows® 2000 serveur ou Windows® NT4 serveur.
- ✓ Clients Windows® NT ou 2000 ou XP.
- ✓ Interfaçage avec le progiciel résident.
- ✓ Extraction vers Excel® en standard.
- ✓ Impressions sur imprimante légère en standard.

### Interfaçage

- ✓ L'interfaçage avec le progiciel résident, savoir-faire reconnu des équipes de notre groupe, évite les double saisies. Il garantit l'homogénéité des informations dans les bases de données.
- ✓ L'échange se fait par fichiers plats entre l'ERP ou la GPAO locale d'une part et l'outil **StreamFlow®** d'autre part.
- ✓ Les utilitaires préparamétrés des outils **StreamFlow®** contrôlent systématiquement la qualité des données échangées.



La gamme **StreamFlow®** est éditée par :

CalvaFlux, 17, rue du Delta - 75009 Paris

Tél.: 01 53 20 96 20 - Fax : 01 53 20 89 70 - [www.calvaflux.com](http://www.calvaflux.com)